

6X Visual

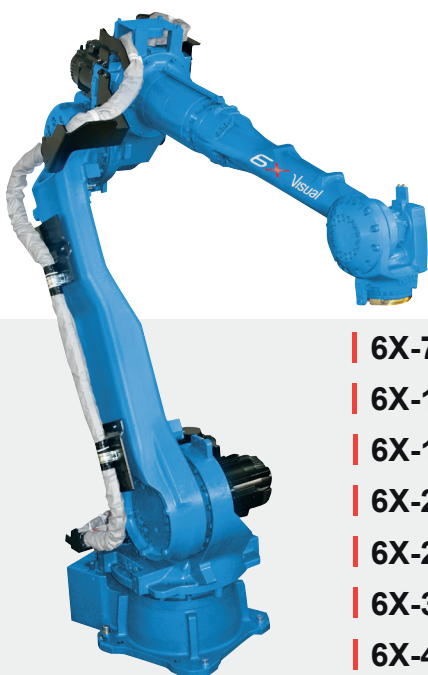
ZWEI BAUREIHEN VON 6-ACHSIGEN ROBOTERN FÜR IMM VON 20T BIS 5000T

Sepro bietet zwei sich ergänzende Baureihen von 6-Achs-Robotern an:

- Die Baureihe **Sepro-Yaskawa** zur Ausrüstung von SGM von 20 bis 5.000 t.
- Die Baureihe **Sepro-Stäubli** zur Ausrüstung von SGM von 20 bis 500 t.

Die Steuerungsplattform Visual eine einfache Programmierung von 3-, 5- oder 6-Achs-Robotern gleichermaßen ermöglicht.

Im Rahmen des «Agilen Integrations» Konzepts ist die Steuerung der 6X Roboter in die Steuerung der Spritzgießmaschinen integrierbar, deren Hersteller in diesem Punkt mit Sepro zusammenarbeiten.



SEPRO
X YASKAWA

- | 6X-70.2 6X-70.2L
- | 6X-140.2
- | 6X-170.2
- | 6X-205.2 6X-205.2L
- | 6X-270.2 6X-270.2L
- | 6X-315.2
- | 6X-400.2



SEPRO
X STÄUBLI

- | 6X-60.2 6X-60.2L
- | 6X-90.2L 6X-90.2XL
- | 6X-160.2 6X-160.2L



6-ACHS-KNICKARMROBOTER ODER 5-ACHS-LINEAR-ROBOTER: TREFFEN SIE IHRE PERSÖNLICHE WAHL AUS UMFASSENDEM ROBOTERANGEBOT ZUR AUSRÜSTUNG VON SPRITZGIESSMASCHINEN ALLER BAUGRÖSSEN

Die 6-Achs Knickarmroboter der CNC Baureihe 6X Visual sind entwickelt für hochpräzise Mehrachsen- Handlingaufgaben. Sie sind mit der Visual 3 Steuerung kinderleicht zu programmieren.

Sepro is expanding the range of robotics in the plastics industry with original and unique alliances that offer a winning choice by proposing two additional 6X Visual ranges:

- **Yaskawa Motoman** zur Ausrüstung der Kunststoff-Spritzgießmaschinen von 20 bis 5.000 t. Diese werden unter der Marke **Sepro-Yaskawa** vermarktet.
- **Stäubli** zur Ausrüstung der Kunststoff-Spritzgießmaschinen von 20 bis 500 t. Diese werden unter der Marke **Sepro-Stäubli** vermarktet.

6X Visual

HERVORRAGENDE LEISTUNGSFÄHIGKEIT EINES 6-ACHS-KNICKARMROBOTERS IN KOMBINATION MIT DER STEUERUNG VISUAL 3 VON SEPRO

Die 6-Achs-Knickarmroboter der Baureihe 6X Visual sind für die Ausrüstung Ihrer Spritzgießmaschinen und/oder die Fertigstellung von Teilen außerhalb der Maschine konzipiert.

6X Visual sind 16 Größen von vielseitigen Robotern, die die spezifischen Anforderungen der Kunststoffindustrie erfüllen.

Dank der Leistungsfähigkeit und Bedienerfreundlichkeit der Steuerung Visual 3 lässt sich der 6-Achs-Knickarmroboter von der einfachen Werkstückentnahme bis hin zu komplexen „Path Tracking“-Anwendungen ebenso einfach und schnell in Betrieb nehmen wie ein 3-Achs-Roboter.

INTEGRATION IN SEPRO-SYSTEME

Die Roboter der Baureihe 6X Visual der Sepro-Yaskawa profitieren von der „Plug & Play“-Integration in Sepro-Systeme mit der Visual 3 Steuerung. Die Vakuum- und Druck-Pneumatikkreise sowie die digitalen Einund Ausgänge sind bis zum Greiferanschluss auf Achse 6 verlegt.

Die EUROMAP 67-Schnittstelle steht standardmäßig zur Verfügung.

Weitere Peripheriegeräte können über die Visual 3 Steuerung der 6X Roboter gesteuert und programmiert werden und geben so neue Möglichkeiten bei komplexen Automationsprojekten.



6X UND VISUAL 3, DIE PERFEKTE KOMBINATION FÜR EINE LEISTUNGSSTARKE AUTOMATIONSLÖSUNG

- Die 6X Visual Knickarmroboter von 6-Axis sind sehr schnell und präzise und geeignet für komplexe Automationsaufgaben.
- Leichtes Programmieren und Bedienen durch die Sepro Visual 3 Steuerung.
- Für Sepro Kunden, die bereits mit der Visual Steuerung vertraut sind, genügt eine kurze Schulung, um eine Automation mit einem Knickarmroboter der Baureihe 6X Visual zu bedienen.



HIGH-TECH EINFACH ZU BEDIENEN !

Hochleistung

- Die Standardfunktion "Bahnfahren" ist einsetzbar für alle komplexen Bewegungsabläufe, wie z.B. für präzise drei-dimensionale Verfahrensbewegungen oder Beflammungsanwendungen.
- Die integrierte schnelle PLC und SPS Technologie mit 20 ms Taktzeit ermöglicht die Steuerung von intelligenten Peripherieeinheiten inklusive CNC Achsen.
- Erstellen, optimieren und verwalten Sie Ihre Roboterprogramme mit dem Sepro PC-Editor in gewohnter Windows-Umgebung.
- Standardfunktion bei Visual 3: Digitaler Vakuumschalter : Mit dieser Funktion programmieren und speichern Sie Ihre individuellen Vakuum-Greifereinstellungen für jedes Werkzeug.

Machen Sie Ihre tägliche Arbeit leichter

- Sie können jederzeit die Dokumentationen am Visual 3 Bildschirm abrufen.
- Einfache Weitergabe von wichtigen Informationen im Team durch Notizzettel-Funktion.
- Durch den USB-Stick haben Bediener, Einrichter, Programmierer und Wartungspersonal Zugang zu den wichtigen Daten.
- Hilfe und Unterstützung bei der Sepro Hotline: Laden Sie die relevanten Daten auf Ihren USB-Stick und transferieren Sie sie per Internet zu den Hotline-Mitarbeitern zur Ferndiagnose.



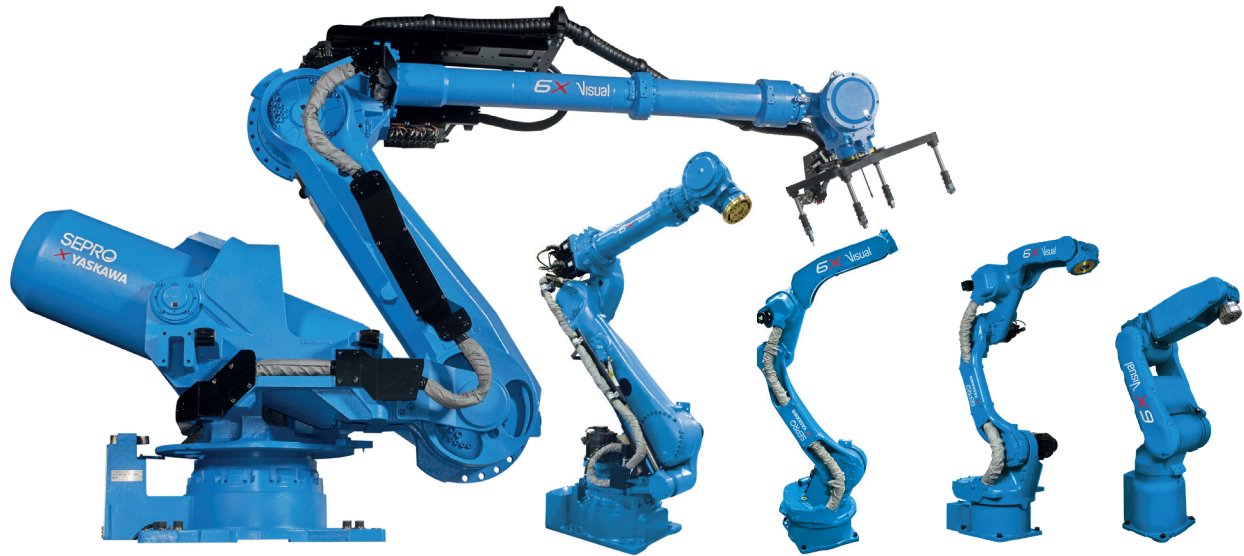
Kinderleicht - It's so easy

- Sie sehen in 3D Animation was Sie tun: Mit dem "Einfachen Pick-and-Place" Modul erstellen Sie Ihr Ablauf-Programm, in dem Sie Fragen interaktiv beantworten.
- Sie können das Ergebnis sofort in 3D auf dem Video, welches am Roboter-Bildschirm zu sehen ist, überprüfen. Feineinstellung leicht gemacht durch den Joystick.



SEPRO-YASKAWA - TECHNOLOGIE EINES WELTMARKTFÜHRERS

6X-70.2 - 6X-70.2L | 6X-140.2 | 6X-170.2 | 6X-205.2 - 6X-205.2L
6X-270.2 - 6X-270.2L | - 6X-315.2 - 6X-400.2



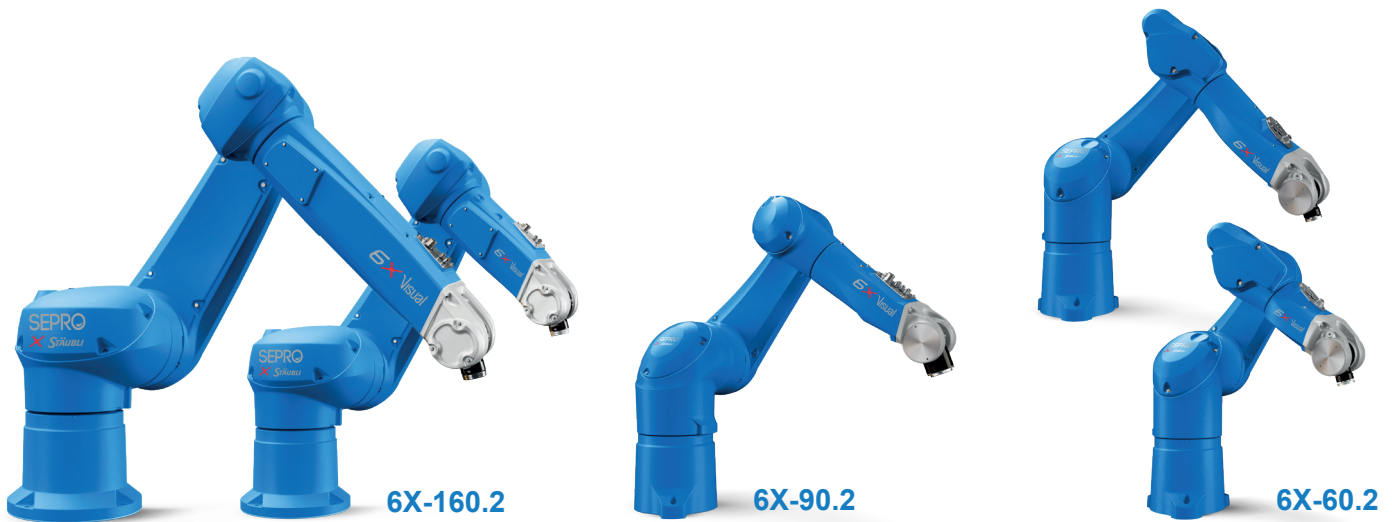
6-AXIS YASKAWA ANGEBOT

6X-70.2		6X-140.2		6X-170.2		6X-205.2		6X-270.2		6X-315.2		6X-400.2	
Schließkraft - Angabe (t)						Schließkraft - Angabe (t)							
20 - 200		80 - 200		150 - 500		500 - 1000		800 - 2000		1000 - 2000		1500 - 5000	
Version						Version							
6X-70.2	6X-70.2L	6X-140.2		6X-170.2		205.2	205.2L	270.2	270.2L	6X-315.2		6X-400.2	
Maximale Traglast (kg)						Maximale Traglast (kg)							
8	7	12		25		50	35	180	120	165		120	
Reichweite (mm)						Reichweite (mm)							
727	927	1440		1730		2061	2538	2702	3058	3143		4004	
Wiederholgenauigkeit (ISO9283)						Wiederholgenauigkeit (ISO9283)							
+/-0,02	+/-0,03	+/-0,08		+/-0,06		+/-0,07		+/-0,2		+/-0,2		+/-0,2	
Schutzart (*Drehgelenk)						Schutzart (*Drehgelenk)							
IP67		IP54/67		IP54/67		IP54/67		IP54/67		IP54/67		IP54/67	
Befestigungsart - Side Entry Boden						Befestigungsart - Side Entry Boden							
✓		✓		✓		✓		✓		✓		✓	
- Side Entry Decke *						- Side Entry Decke *							
✓		✓		✓		✓		N/A		N/A		N/A	
- Top Entry (auf SGM fFAP)						- Top Entry (auf SGM fFAP)							
N/A		N/A		N/A		N/A		✓		N/A		✓	
Schaltschrank auf dem Boden						Schaltschrank auf dem Boden							
✓		✓		✓		✓		✓		✓		✓	

* Nur auf Anfrage bei Sepro

SEPRO-STAÜBLI - HIGH-END-TECHNOLOGIE

6X-60.2 - 6X-60.2L | 6X-90.2L - 6X90.2XL | 6X-160.2 - 6X-160.2L



6-AXIS STAÜBLI ANGEBOT

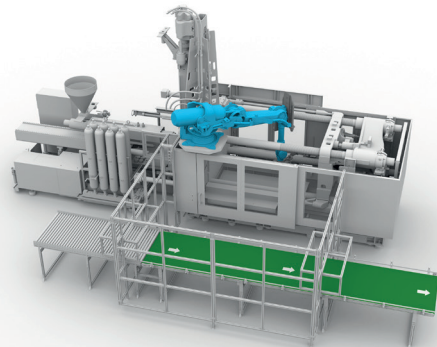
6X-60.2		6X-90.2		6X-160.2	
Schließkraft - Angabe (t)					
20 - 100		80 - 200		150 - 500	
Version					
6X-60.2	6X-60.2L	6X-90.2L	6X-90.2XL	6X-160.2	6X-160.2L
Maximale Traglast (kg)					
9	5	15	9	40	25
Reichweite (mm)					
670	920	1200	1450	1710	2010
Wiederholgenauigkeit (ISO9283)					
+/-0,02	+/-0,03	+/-0,035	+/-0,04	+/-0,05	+/-0,05
Schutzart (*Drehgelenk)					
IP65 / IP67		IP65 / IP67		IP65 / IP67	
Befestigungsart - Side Entry Boden					
✓		✓		✓	
- Side Entry Decke					
✓		✓		N/A*	
- Top Entry (auf SGM fFAP)					
N/A		N/A		N/A	
Schaltschrank auf dem Boden					
✓		✓		✓	

* Nur auf Anfrage bei Sepro

AUFSTELLUNG GANZ NACH IHREN WÜNSCHEN

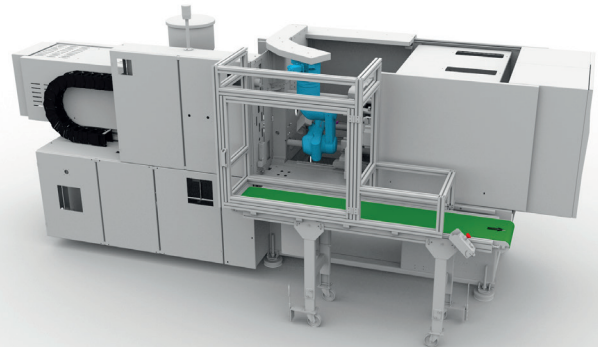
AUFSTELLUNG AUF DER FESTEN PLATTE DER SGM - TOP ENTRY

- Der Roboter benötigt keinen Freiraum am Boden.
- Ermöglicht den Betrieb der SGM mit geschlossenen Schutztüren.



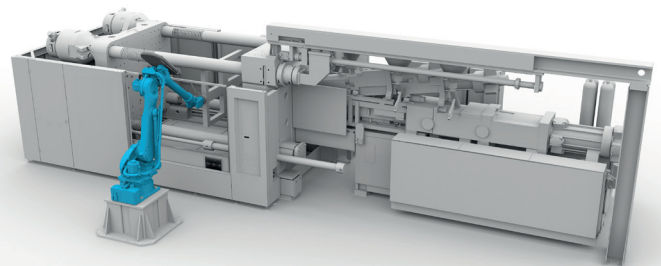
AUFSTELLUNG HÄNGEND AN DER FESTEN FORMAUFSPANNPLATTE SIDE ENTRY

- Sehr kompakte und in die SGM integrierte Aufstellung
- Einsatz bei geringen Hallenhöhen. Freiraum über der Spritzgießmaschine kann für Reinraum - bzw. Laminar flowboxen genutzt werden.



AUFSTELLUNG AUF DEM BODEN SIDE ENTRY

- Volle Nutzung des Roboter-Arbeitsbereiches.
- Dadurch können diverse Peripheriegeräte eingesetzt bzw. bedient werden.



Unsere Lösungen online
www.sepro-group.com